

Wichtige Termine und Adressen für alle Haushalte in der Region Hannover

# aha Planer 2021



[www.aha-region.de](http://www.aha-region.de)

einfach. alles. sauber.





# Unterwegs – vom Entsorger zum Vordenker

Für viele ist der jährliche Abfallkalender ein fester Begleiter der Kühlschrankschrankmagneten geworden. Wir zeigen in diesem aha Planer daher Schritt für Schritt, wie Sie sich Ihren individuellen Plan für die Müllabfuhr ausdrucken können. Apropos Kühlschrank: Das Umweltbundesamt hat in seiner jüngsten Studie zur Restabfallmenge in Deutschland festgestellt, dass jährlich durchschnittlich 9 kg pro Person an verpackten Lebensmitteln in den Müll wandern.

Warum ich das erwähne? Weil es nicht nur unser Job ist, Abfälle zu entsorgen, sondern weil wir auch einen gesetzlichen Auftrag dazu haben, Abfallvermeidung zu fördern. Das gehört auch zur Daseinsvorsorge. Daher finden Sie im aha Planer – neben den Informationen zur richtigen Entsorgung – auch Tipps zum Schutz unserer begrenzten Ressourcen. Ohne erhobenen Zeigefinger, sondern mit fester Überzeugung, dass jeder auf seine Weise und mit einfachen Mitteln einen Beitrag für mehr Nachhaltigkeit leisten kann.

**Thomas Schwarz,**  
Verbandsgeschäftsführer  
Abfallwirtschaft Region Hannover

## INHALT

- 3 Neuigkeiten für 2021
- 5 Informationen zur Behälter- und Sackabfuhr und zu den Feiertagsverschiebungen
- 6 Der Abfuhrkalender zum Ausdrucken – so geht's!
- 9 aha ist nachhaltig, auch als Arbeitgeber
- 10 Wertstoffhöfe und Deponien
- 12 Das können Sie anliefern
- 13 Zum Herausnehmen:  
Unsere Aufgabe – unsere Verantwortung**
- 17 Restabfälle
- 18 Bioabfälle
- 19 Papier
- 20 Leichtverpackungen
- 21 Sperrabfälle
- 22 Elektrogeräte
- 23 Elektro-Großgeräte
- 24 Sonderabfälle/Gefährliche Abfälle
- 26 Landwirtschaftliche Grüngut-Aannahmestellen

# Neuigkeiten für 2021

## Feiertagsverschiebungen für Weihnachten und Ostern

Die wegen eines Feiertags entfallene Abfuhr lässt sich einfach nachholen. Kommen aber mehrere Feiertage direkt nacheinander, ist das für die Müllabfuhr eine logistische Herausforderung. Deshalb werden die Abholtermine an Weihnachten 2020 und Ostern 2021 erstmals **vorgeholt** und sind so für beide Seiten besser planbar. **Detaillierte Informationen finden Sie auf Seite 5.**

## Veränderungen bei der Altpapierabholung im Umland

Von der Restabfall-Abfuhr sind die Kundinnen und Kunden es schon gewohnt: Die Müllabfuhr kommt im 14-täglichen Rhythmus. So ist es ab dem 12.4.2021 auch bei der Papierabfuhr in den Städten und Gemeinden im Umland der Region Hannover. Künftig wird Altpapier aus Privathaushalten somit am selben Tag wie Restmüll entsorgt. Wer zwischenzeitlich Altpapier loswerden will, hat weiterhin die Möglichkeit zur kostenlosen Abgabe auf den aha-Wertstoffhöfen oder Wertstoffinseln. Die Umstellung in der Landeshauptstadt folgt 2022.

## Bereitstellung der Abfallbehälter am Fahrbahnrand bis 6 Uhr

Bisher galt: Abfälle müssen am Abholtag bis 7 Uhr bereitgestellt werden, um von der Müllabfuhr eingesammelt werden zu können. Damit in Ausnahmefällen, wie etwa bei Sommerhitze, zur flexiblen Anpassung von Touren oder bei Nachholterminen, die Teams eher starten können, gilt ab 2021: Der Müll muss bis 6 Uhr draußen stehen bzw. zugänglich sein.



## Abfuhrkalender zum Ausdrucken

Wann kommt eigentlich die Müllabfuhr? Ein Blick auf den Jahresabfuhrkalender reicht aus, um diese Frage zu beantworten. Wie Sie den individuellen Kalender für Ihre Adresse ausdrucken können, erfahren Sie in unserer **Schritt-für-Schritt-Anleitung ab Seite 6**. Wer keinen eigenen Drucker oder Internetzugang hat, kann ein Exemplar beim aha-Service telefonisch unter (0800) 999 11 99 bestellen. Mit diesem Service ersetzen wir die umfangreichen Tabellen aus den bisherigen Planern. Damit haben Sie künftig immer alle Termine auf einen Blick.



## Neuer Innenteil zum Rausnehmen

Wenn viele Menschen dasselbe Ziel verfolgen, können sie schon mit kleinen Maßnahmen Großes bewirken. Kleine Tipps zur Abfallvermeidung mit großer Wirkung für die Umwelt haben wir in unserem neuen Innenteil aufgeführt – gern heraustrennen und aufbewahren.



## aha führt den Laubsack ein

Welcher Grundstücksbesitzer kennt das nicht: Wenn im Herbst die Blätter fallen, kommt man mit dem Laubfegen kaum hinterher. Wohin aber dann mit dem ganzen Gartenabfall? Dafür gibt es ab sofort ein neues Angebot: In der Herbstsaison ist auf den Wertstoffhöfen der 80-Liter Laubsack aus Papier für 2,10 Euro erhältlich. Er wird zwischen dem 15. Oktober und 15. Dezember mit der Bioabfuhr abgeholt, wenn er max. 15 kg wiegt.

**Müll ist das,  
was wir draus machen**

# INFORMATIONEN zur Behälter- und Sackabfuhr und zu den Feiertagsverschiebungen

## Gut zu wissen

### • Feiertagsverschiebungen:

Wenn ein Feiertag auf einen Werktag fällt, verschieben sich alle folgenden Abfuhrtermine in dieser Woche um einen Werktag, einschließlich Samstag.

Abweichend von dieser Regel verschiebt sich die Abfuhr der Weihnachts- und Osterfeiertage wie folgt beschrieben.

### • Weihnachten 2020:

Restabfall, Bioabfälle, Papier und Leichtverpackungen werden in dieser Woche jeweils einen Tag **früher** abgeholt:

Sa., 19.12.20: Abfuhr vom 21.12.20  
Mo., 21.12.20: Abfuhr vom 22.12.20  
Di., 22.12.20: Abfuhr vom 23.12.20  
Mi., 23.12.20: Abfuhr vom 24.12.20  
Do., 24.12.20: Abfuhr vom 25.12.20

### • Ostern 2021:

Sa., 27.3.21: Abfuhr vom 29.3.21  
Mo., 29.3.21: Abfuhr vom 30.3.21  
Di., 30.3.21: Abfuhr vom 31.3.21  
Mi., 31.3.21: Abfuhr vom 1.4.21  
Do., 1.4.21: Abfuhr von Karfreitag

Die Abfuhrtermine in der Woche von Ostermontag, 5.4.21 verschieben sich jeweils um einen Tag nach hinten (einschließlich Samstag).

### • Weihnachten 2021:

Da die Weihnachtsfeiertage auf ein Wochenende fallen, ändert sich an den regulären Abfuhrterminen nichts.

### Behälterabfuhr:

- Bei Schnee und Eis bitte die Wege zu den Behältern räumen.

- Stellen Sie bitte nur volle Papiertonnen an den Fahrbahnrand (am Abholtag bis 6 Uhr).

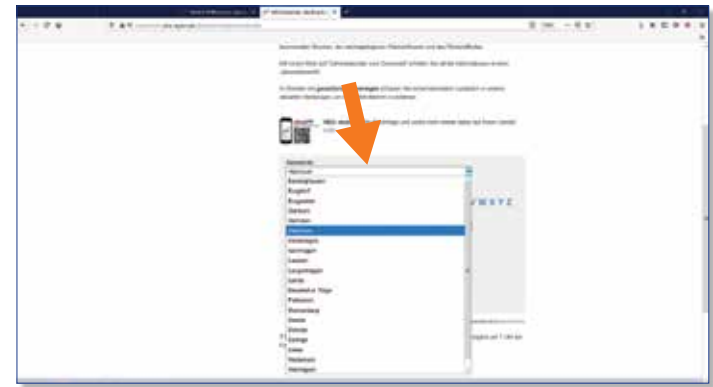
### Sackabfuhr:

- Informationen zu Sack-Ausgabestellen im Internet oder beim aha-Service unter (0800) 999 11 99
- Bereitstellung der Säcke am Abfuhrtag bis 6 Uhr am Fahrbahnrand
- Gewicht: max. 10 kg
- Säcke sollen am Verschluss gut greifbar sein.
- Scharfe und spitze Gegenstände stichsicher verpacken
- Zu spät herausgestellte Säcke werden nicht entsorgt; bitte zurücknehmen und am nächsten regulären Abfuhrtag bereitstellen
- Falsch befüllte oder nicht zugelassene Säcke werden nicht abgeholt.

# Der Abfuhrkalender zum Ausdrucken – so geht's!

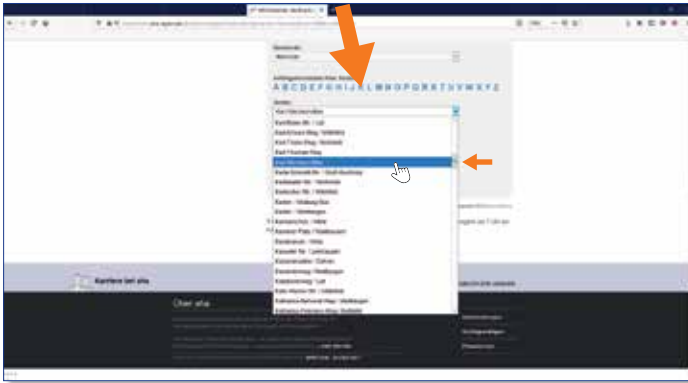
Welche Tonne muss heute raus? Was wird wann abgeholt? Mit dem individuellen Abfuhrkalender behalten Sie die Übersicht. Hier können Sie auf einen Blick erkennen, wann an Ihrer Wohnadresse welcher Müll abgeholt wird.

Sie können den individuellen Abfuhrkalender auf [www.aha-region.de](http://www.aha-region.de) runterladen und ausdrucken. Wer keinen eigenen Drucker oder Internetzugang besitzt, kann ein Exemplar beim aha-Service telefonisch unter (0800) 999 11 99 bestellen.



**1.** Sie finden den Abfuhrkalender auf [www.aha-region.de](http://www.aha-region.de) mit einem Klick auf das Symbol „Abfuhrkalender“.

**2.** Bitte wählen Sie unter dem Punkt „Gemeinde“ Ihre Heimatstadt aus, zum Beispiel Hannover, Neustadt, Barsinghausen etc.

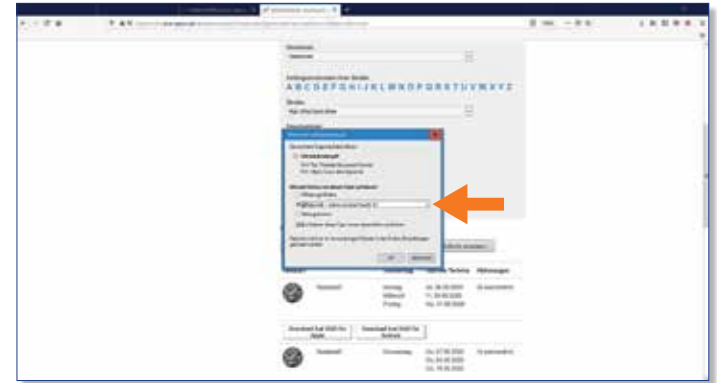
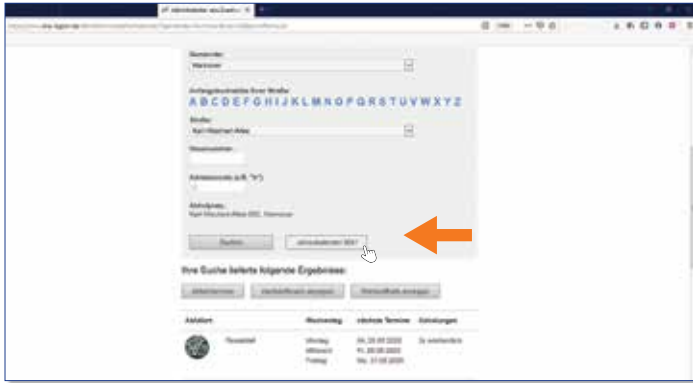


- 3.** Danach öffnet ein Klick auf den Anfangsbuchstaben Ihrer Straße ein Auswahlm Menü für Ihre Straßenschrift. Wählen Sie in der Liste den Straßennamen.



- 4.** Nun ergänzen Sie die Hausnummer und darunter eventuelle Zusätze wie a, b, c. Klicken Sie auf „Suchen“.

Sollten Sie Ihre Straße nicht finden, liegt es möglicherweise daran, dass der Abfall bei Ihnen von einem Sammelplatz mit einer anderen Anschrift abgeholt wird. Sollten Sie diesen nicht kennen, rufen Sie bitte kostenfrei unseren aha-Service an unter (0800) 999 11 99.



5. Sie sehen eine Übersichtsseite mit den nächsten Abholterminen. Dort klicken Sie auf „Jahreskalender 2021“.

6. Nun öffnet sich ein Pop-up-Fenster. Sie öffnen die Datei mit dem Adobe Acrobat Reader, um ein PDF-Dokument Ihres Kalenders zu erhalten.



7. Sie können den Abfuhrkalender nun ausdrucken und/oder speichern.





## #machwaswertvolles – aha ist nachhaltig, auch als Arbeitgeber

aha zählt zu den führenden kommunalen Entsorgungsunternehmen und leistet einen wertvollen Beitrag für die Gesellschaft und die Umwelt. Denn: Der Abfall von heute ist der Rohstoff von morgen. Wer hier arbeitet, hat nicht nur einen sinnstiftenden Arbeitsplatz, sondern auch einen krisensicheren Job und mehr als 2.000 tolle Kolleginnen und Kollegen. Für einen Platz im #teamaha im Bereich der Abfallsammlung gibt es verschiedene Einstiegsmöglichkeiten:

### **Kraftfahrer (m/w/d)**

... haben den Führerschein Klasse C/CE und behalten jederzeit den Überblick. Denn sie können große Lkw routiniert und unfallfrei auch durch engste Straßen steuern. Das bringt kleine und große Bewunderer zum Staunen.

Gemeinsam mit den Abfallwerkern sind sie Helden in Orange und leisten mit ihrer Arbeit einen wertvollen Beitrag für die Menschen in der Stadt und der Region Hannover. Denn in ihren Abfallsammelfahrzeugen sind sie tagtäglich auf den Straßen unterwegs, um Abfälle und Wertstoffe einzusammeln.

### **Fachkräfte für Kreislauf- u. Abfallwirtschaft**

... organisieren das Sammeln und Sortieren von Wertstoffen, entsorgen sie umweltschonend oder führen sie dem Recycling zu. Sie beraten auf den Wertstoffhöfen mit ihrem Fachwissen und sind damit kompetente Ansprechpartner für die Kundinnen und Kunden. aha bildet Nachwuchs in diesem Beruf selbst aus.

### **Entsorger zur Wertstoffeffassung (m/w/d)**

... sind mit den Fachkräften zusammen auf den Wertstoffhöfen im Einsatz und überzeugen im Kundenkontakt auch in schwierigen Situationen.

**Mehr Infos zum Bewerbungsverfahren  
im Internet unter: <https://www.aha-region.de/karriere>**



# Wertstoffhöfe und Deponien

## Wertstoffhöfe in Hannover:

- 1 Bornum: Bornumer Straße 143, 30453 Hannover
- 2 Groß-Buchholz: Neue-Land-Straße, 30655 Hannover
- 3 Kirchrode: Döhrbruch 8, 30559 Hannover
- 4 Ledeburg: Mecklenheidestraße 73, 30419 Hannover
- 5 Linden-Mitte: Schörlingstraße 3 a, 30453 Hannover
- 6 List: Mengendamm 15, 30177 Hannover
- 7 Nordstadt: Gertrud-Knebusch-Straße 2, 30167 Hannover
- 8 Sahlkamp: Wietzegraben 43, 30179 Hannover
- 9 Südstadt: Tiestestraße 10, 30171 Hannover

## Wertstoffhöfe im Umland:

- 10 30900 Bissendorf, Auf der Haube
- 11 30827 Garbsen, Heinrich-Nordhoff-Ring/im Gewerbegebiet
- 12 30989 Gehrden, Nordstraße/auf dem Gelände der Pumpstation
- 13 31535 Neustadt, Rudolf-Diesel-Ring 3
- 14 30982 Pattensen, Ludwig-Erhard-Straße 22
- 15 30952 Ronnenberg, Empelder Straße (hinter Kleingärten/Kleintierzuchtverein)
- 16 30926 Seelze, Werftstraße 14
- 17 31319 Sehnde, Borsiging
- 18 31832 Springe, Oppelner Straße

## Wertstoffhöfe auf Deponien:

- 1 30659 Hannover, Moorwaldweg 312
- 2 31303 Burgdorf, Steinwedeler Straße
- 3 31515 Wunstorf/Kolenfeld

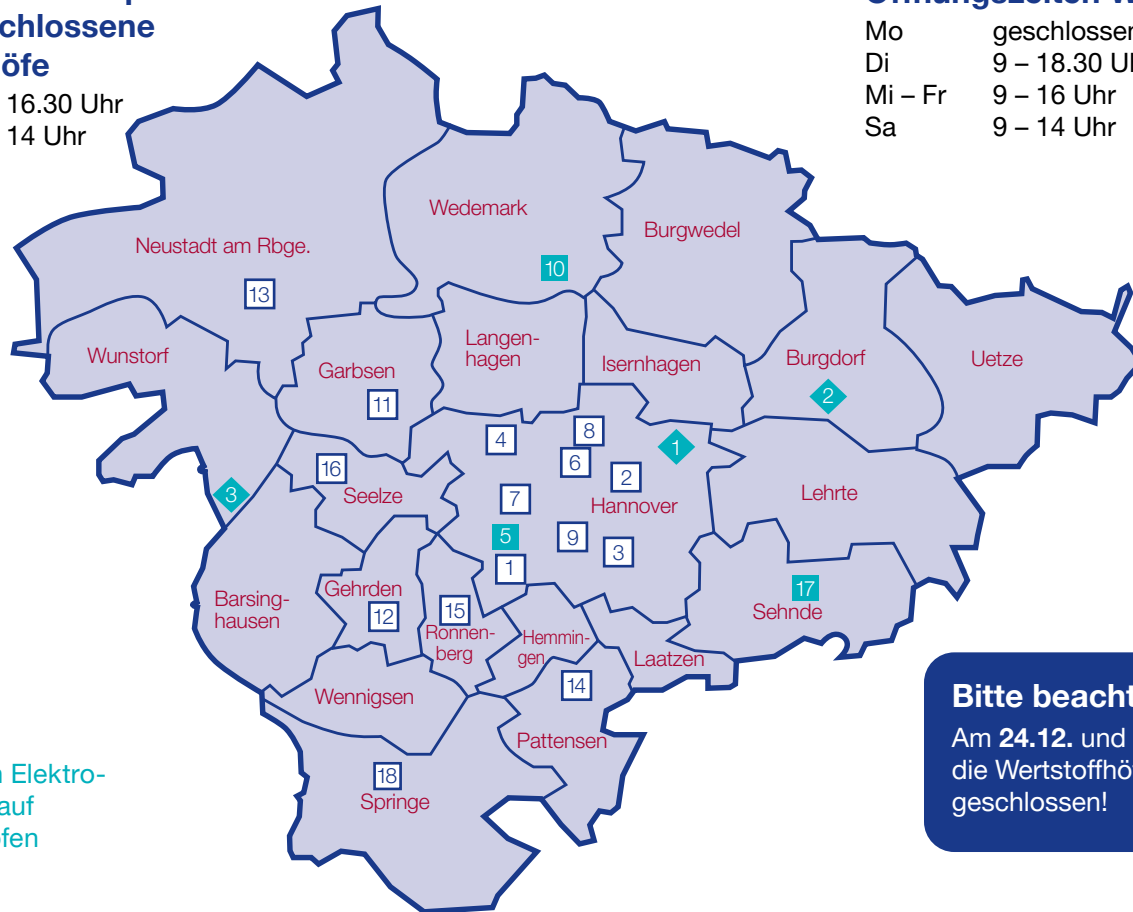
# in Hannover und im Umland

## Öffnungszeiten Deponien und angeschlossene Wertstoffhöfe

Mo – Fr 7 – 16.30 Uhr  
Sa 9 – 14 Uhr

## Öffnungszeiten Wertstoffhöfe

Mo geschlossen  
Di 9 – 18.30 Uhr  
Mi – Fr 9 – 16 Uhr  
Sa 9 – 14 Uhr



◆  
Annahme von Elektro-  
Großgeräten auf  
6 Wertstoffhöfen

### Bitte beachten Sie:

Am 24.12. und 31.12. sind  
die Wertstoffhöfe und Deponien  
geschlossen!



# Das können Sie anliefern

- Bauschutt
- CDs/DVDs
- Druckerpatronen, -kartuschen
- Elektro-Kleingeräte
- Fernseher, Monitore
- Gefährliche Abfälle bis 30 kg
- Glas
- Grünabfälle, Rasenschnitt, Laub, Äste bis 15 cm im Durchmesser (kein Fallobst)
- Holz
- Korken
- Leichtverpackungen
- Metalle/Schrott
- Papier, Pappe
- Pkw-Reifen ohne Felgen, max. 5 Stück
- Sperrige Hartkunststoffe, z. B. Gartenmöbel
- Sperrabfälle
- Textilien, Federbetten, Schuhe

Wertstoffhof

## Gut zu wissen:

- Kostenlose Annahme aus Privathaushalten
- Eine Anlieferung pro Tag, max. 1 m<sup>3</sup>, mit privat genutztem Fahrzeug
- Mengen über 1 m<sup>3</sup> oder aus Gewerbebetrieben: auf Deponien gegen Gebühr abgeben
- Gefährliche Abfälle: den aha-Beschäftigten übergeben
- Für schwere Gegenstände Helfer mitbringen
- Kostenlose gelbe Wertstoffsäcke und kostenpflichtige Papier- und Zustellsäcke für Restabfälle oder Laub erhältlich
- Kostenpflichtige Bioabfallsäcke und Restabfallsäcke gegen Vorlage der Gutscheine nur im Umland erhältlich

Die Labora Recyclingstation Barsinghausen nimmt im Auftrag von aha Wertstoffe entgegen, Annahmebedingungen bitte unter (05105) 77 91 87 erfragen.

# Unsere Aufgabe – unsere Verantwortung

## Wir

sind gemeinsam in der Verantwortung.

Die Abfallpyramide macht es deutlich: Bevor Abfälle beseitigt werden, müssen andere mögliche Wege gefunden werden.

Ist ein Abfall nicht vermeidbar, muss auf Wiederverwendung, Recycling oder sonstige Verwertung gesetzt werden.

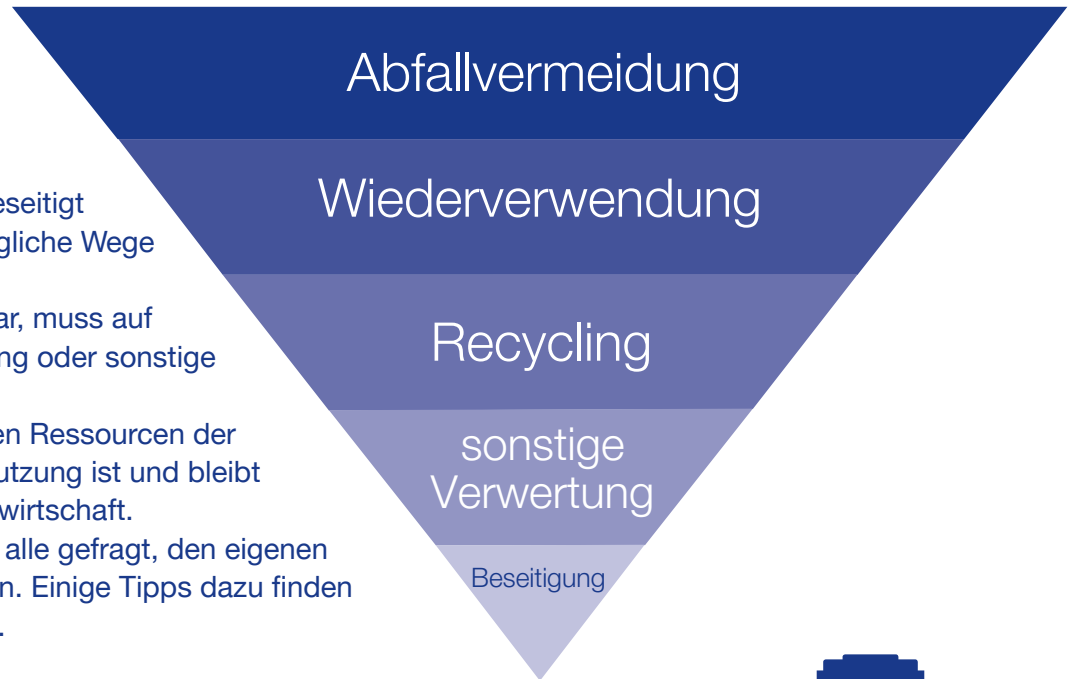
Die Schonung der begrenzten Ressourcen der Erde und ihre nachhaltige Nutzung ist und bleibt die obere Priorität der Abfallwirtschaft.

Und aus diesem Grund sind alle gefragt, den eigenen Alltag nachhaltig zu gestalten. Einige Tipps dazu finden Sie auf den nächsten Seiten.

Denn:

**Müll ist das,**

**was wir draus machen**



## Plastik im Bioabfall

Aus unserem Bioabfall lässt sich hochwertiger Kompost machen. An sich eine runde Sache, aber leider wächst der Anteil an Plastik als Störstoff immer weiter.

**12 Mio. Tonnen für die Tonne**

12 Mio. Tonnen Lebensmittel landen jährlich in Deutschland im Abfall. Pro Haushalt sind das ca. 75 kg.

**Richtig lagern** – dann hält vieles länger.

**Richtig einkaufen** – nur das, was auch konsumiert wird.

**Richtig nutzen** – auch nach dem Mindesthaltbarkeitsdatum ist vieles noch genießbar. Und aus Resten lässt sich oft noch etwas machen.

## Jede Minute eine Million

Jede Minute werden weltweit eine Million Einwegflaschen produziert. Leitungswasser spart Verpackungsmüll und ist auch 500-mal günstiger.

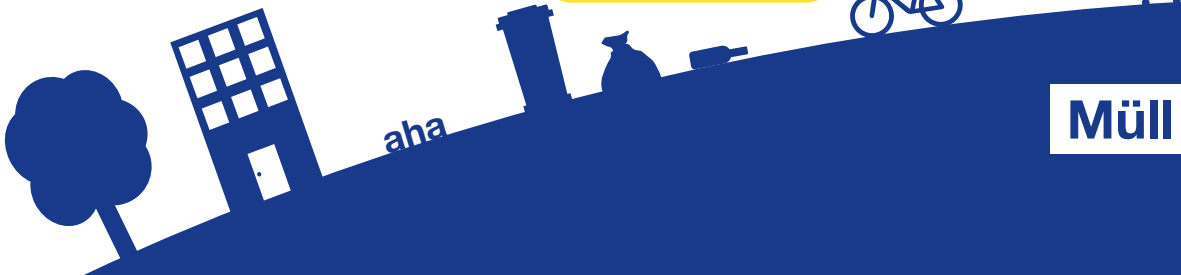
### Dabei ist sehr viel vermeidbar:

- Loses Obst und Gemüse einkaufen
- Auf Mehrweg setzen statt auf Einweg
- Mehrfachverpackungen vermeiden
- Unser gutes Leitungswasser trinken

**16 %**

der Verpackungen wurden 2017 recycelt.

Gute Chancen für Recycling: **wenige** und **getrennte Komponenten**. Z. B. von Käsepackung den Deckel abziehen.



**Müll ist das,**

# 175 kg

Restabfälle produziert  
jede Person jährlich  
in Hannover.

**Reparieren  
statt wegwerfen**  
Das Internet kann  
dabei oft helfen.



**Secondhand –  
Retrotrend!**  
Die wahren Schätze  
sind oft gebraucht.



**Minimalismus  
im Kopf**  
Viele Dinge müssen  
gar nicht sein.

Recyceltes Papier  
mit dem Siegel  
**„Blauer Engel“**  
verwenden.

## 30 % Wasser 50 % Energie

Ersparnis bei der Nutzung  
von recyceltem Papier im  
Vergleich zu Holzfaserpapier.



**Alte Zettel**  
Alte Zeitungen  
Leere Rückseiten  
Verstaubte Bücher



**Neues Leben**  
Geschenkpapier  
Notizzettel  
Tauschbörse

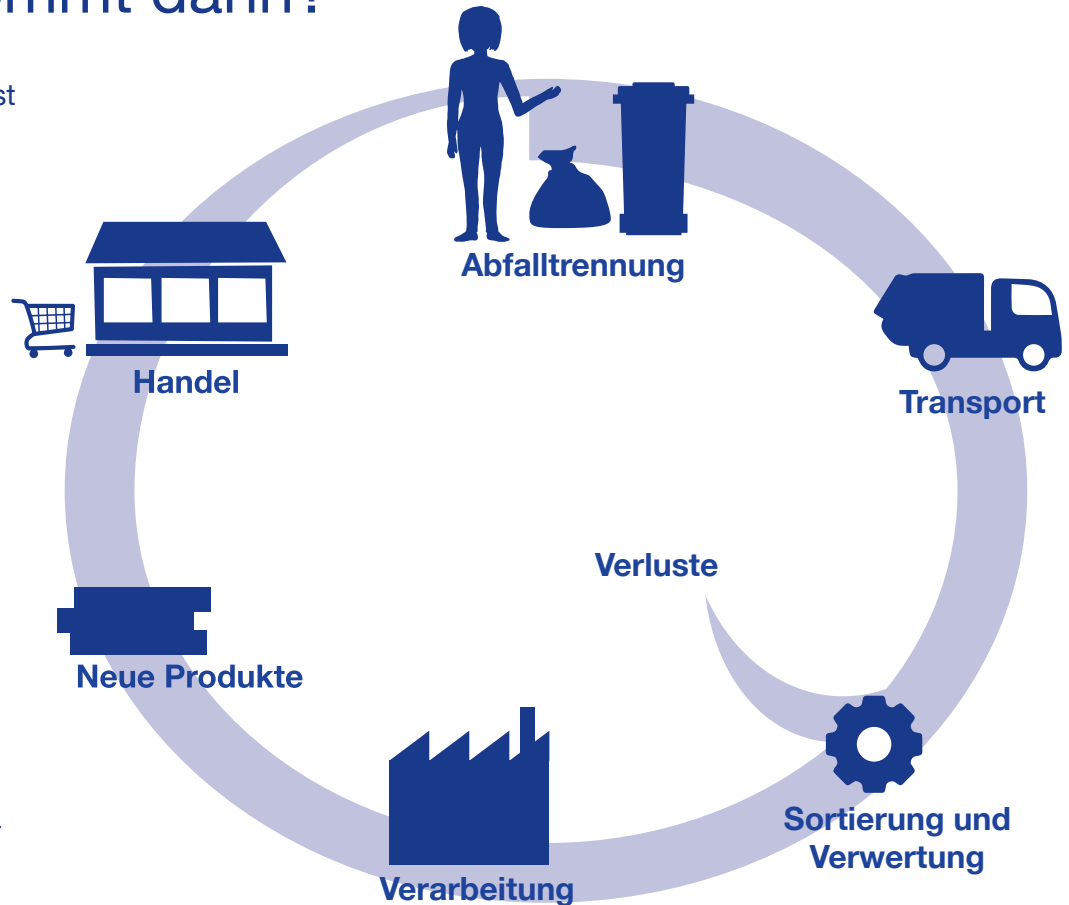


**was wir draus machen.**

# ... und was kommt dann?

Trotz aller Bemühungen ist Zero-Waste in vielen Bereichen ein unerreichbarer Wunschgedanke. Deswegen gibt es das Prinzip der Kreislaufwirtschaft. Wir bringen die Abfälle auf den richtigen Weg zu einer nachhaltigen Wiederverwertung.

Der Weg dahin ist nicht einfach. Durch falsche Abfalltrennung gelangen viele Wertstoffe in die Verbrennung und Depositionierung. Unsere Herausforderung für die Zukunft ist es, nachhaltige und recyclingfähige Wertstoffe sortenrein im Kreislauf zu halten.







# Restabfälle

- Aktenordner
- Essensreste
- Fotos, Dias
- Hygieneartikel
- Kehrlicht, Asche
- Musik- und Video-kassetten
- Tapeten
- verschmutzte Papiere
- Tierstreu



## Gut zu wissen:

- Für gelegentliche Mehrmengen sind gebührenpflichtige Zustellsäcke auf den Wertstoffhöfen und im Kundenzentrum erhältlich.
- Größere Mehrmengen gegen Gebühr auf den Deponien anliefern
- Auf Antrag und gegen Gebühr reinigt aha den Behälter.
- Wechsel der Behältergröße ist kostenpflichtig.
- Restabfallsäcke aus 2020 nur am ersten Entsorgungstag in 2021 gültig



# Bioabfälle

- Blumen- und Pflanzenreste
- Fallobst
- Laub, Wildkräuter („Unkraut“)
- Obst- und Gemüse-  
reste (roh)
- Rasenschnitt
- Tee- und Kaffeefilter



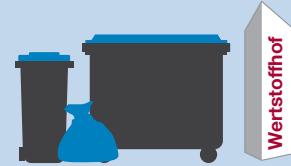
## Gut zu wissen:

- Sammlung in der Stadt Hannover in Tonnen mit 14-täglicher Leerung
- Gegen Gerüche gibt es kostenpflichtige Biofilterdeckel oder Behälterwäschen.
- Sammlung im Umland in kostenpflichtigen aha-Biosäcken aus dem Einzelhandel
- Auf Wertstoffhöfen sind pflanzliche Gartenabfälle aus Privathaushalten bis 1 m<sup>3</sup> täglich kostenlos.
- Auf Grüngut-Annahmestellen sind Baum- und Strauchschnitt sowie Laub aus Privathaushalten bis 1 m<sup>3</sup> kostenlos (keine Annahme von Rasenschnitt).
- Baum- und Strauchschnitt bis 15 cm Astdurchmesser holt aha nach Anmeldung gegen Gebühr ab.
- Baumschnitt über 15 cm Astdurchmesser nehmen die Kompostwerke auf den Deponien gegen Gebühr an.

# Papier

- Bücher
- Kataloge, Prospekte
- trockene Pappe
- Karton
- Schreibpapiere, Schulhefte
- Zeitungen
- Zeitschriften

Kein Altpapier, sondern Restabfall sind:  
Aktenordner, verschmutzte Papiere, Hygienepapiere, Tapetenreste



## Gut zu wissen:

- Am Entsorgungstag bis 6 Uhr am Fahrbahnrand bereitstellen
- Papiertonnen und -container sind kostenlos für Privathaushalte.
- Kostenpflichtige Papiersäcke sind auf den Wertstoffhöfen, im Kundenzentrum und im Einzelhandel erhältlich.
- Loses Altpapier wird nicht mitgenommen. Ausnahme: gefaltete Großkartonagen ohne Inhalt
- Papier von Privathaushalten bis zu 1 m<sup>3</sup> täglich auf Wertstoffhöfen kostenlos abgeben
- Papierbehälter und Glascontainer stehen auch auf Wertstoffinseln.





# Leichtverpackungen

## aus Metall:

- Aluminiumschalen und -folien
- Konservendosen
- Kronkorken
- Schraubverschlüsse

## aus Verbundmaterialien:

- Milch- und Saftkartons

## aus Kunststoff:

- Joghurtbecher
- Tuben
- Pflege- und Reinigungsmittelflaschen
- Plastiktüten
- Folien



## Gut zu wissen:

- Leichtverpackungen in kostenlosen gelben Wertstoffsäcken sammeln
- Befüllte Säcke werden abgeholt oder können auf Wertstoffhöfen abgegeben werden.
- Abholung in der Stadt Hannover durch aha
- Abholung im Umland durch Remondis: (0800) 1 22 32 55, Montag bis Freitag von 8 bis 18 Uhr, Samstag von 8 bis 14 Uhr (nur bei Abholung nach Feiertagen) [gelbesaecke-hannover@remondis.de](mailto:gelbesaecke-hannover@remondis.de)
- Das Duale System Deutschland kümmert sich um die Ausschreibung, die Einsammlung, die Sortierung und Verwertung nach dem Verpackungsgesetz.



# Sperrabfälle

- Bettgestelle
- Sofas, Stühle, Tische
- Matratzen
- Teppiche, Fußbodenbeläge
- Regale, Schränke

Abholung von Elektro-Großgeräten wie Herd, Kühlschrank und Möbel mit fest eingebauter Elektrik nur gegen Gebühr



## Gut zu wissen:

### Abholung

- Anmeldung im Internet oder beim aha-Service unter (0800) 999 11 99
- Bis 5 m<sup>3</sup> aus Privathaushalten kostenlos, Mengen über 5 m<sup>3</sup> gegen Gebühr
- Bereitstellung am Abfuhrtag bis 6 Uhr am Fahrbahnrand
- Längere Gegenstände auf max. 2 m kürzen
- Zurückgelassene Sperrabfälle selbst entsorgen, Gehweg nach Abholung reinigen

- Bei Anmeldung bis 11 Uhr und gegen Gebühr: Sperrabfall-Expressabfuhr am nächsten Tag (außer samstags und sonntags)

### Containerservice

- Container verschiedener Größe beim Kundenservice kostenpflichtig bestellen: (0511) 99 11-478 99

### Selbstanlieferung

- Bis 1 m<sup>3</sup> täglich kostenlose Annahme auf Wertstoffhöfen
- Größere Mengen nehmen die Deponien gegen Gebühr an.



# Elektrogeräte

## Annahme auf allen Wertstoffhöfen

- Fernseher, Monitore (größenunabhängig)
- Kleingeräte (alle Kanten des Geräts kleiner als 50 cm): Föhn, Toaster, Handys, Kleincomputer, kleine Geräte der Unterhaltungselektronik, kleine Elektro-Werkzeuge
- Kleidung oder Schuhe mit Elektrik
- Passiv-Elektrogeräte wie Schalter, Stecker, Kabel, Antennen



### Gut zu wissen:

- aha löscht keine Daten (z. B. auf Handys)!
- Kostenlose Annahme auf den Wertstoffhöfen für Privathaushalte: max. 2 Fernseher/Monitore pro Tag
- Gebührenpflichtige Entsorgungsplakette für Abholung von Elektrogeräten auf Wertstoffhöfen und im Kundenzentrum erhältlich
- Elektro-Kleingeräte (Kanten kleiner als 25 cm) in haushaltsüblichen Mengen können unentgeltlich im Einzelhandel zurückgegeben werden. Die Rücknahme ist nicht an den Kauf eines Elektro- oder Elektronikgeräts geknüpft.



# Elektro-Großgeräte

## Annahme auf bestimmten Wertstoffhöfen

- Mind. eine Kantenlänge des Geräts größer als 50 cm:  
Große Haushaltsgeräte, große Elektro-Werkzeuge,  
große Geräte der Unterhaltungselektronik, Möbel mit  
nicht ausbaubarer Elektrik, Außenantennen



### Gut zu wissen:

- Kostenlose Abgabe von max. 2 Großgeräten/Tag auf folgenden Wertstoffhöfen möglich:  
Linden-Mitte, Bissendorf,  
Sehnde, Deponie Hannover,  
Deponie Burgdorf,  
Deponie Wunstorf/Kolenfeld
- Annahme größerer Mengen nur auf den Deponien Kolenfeld und Burgdorf
- Vor der Entsorgung Daten löschen
- Vor Abholung als Elektro-Sperr-  
abfall Termin vereinbaren und kostenpflichtige Entsorgungsplakette auf Wertstoffhof kaufen
- Vertreiber/Händler mit einer Verkaufsfläche für Elektro- und Elektronikgeräte von mind. 400 m<sup>2</sup> sind verpflichtet, beim Verkauf eines neuen Elektro- oder Elektronikgeräts ein Altgerät der gleichen Gerätart unentgeltlich zurückzunehmen, wenn dies im Kaufvertrag vereinbart wurde. Auch für Onlinehändler gelten die Rücknahmepflichten.



# Sonderabfälle/ gefährliche Abfälle

- Batterien, Akkus, Knopfzellen
- Energiespar- und Leuchtstofflampen
- Nachtspeicheröfen
- Farben, Nitroverdüner
- Haushaltschemikalien, Laugen, Säuren

## Gut zu wissen

- Gebinde deutlich kennzeichnen, dicht verschließen und aufrecht transportieren
- Abfälle nicht vermischen
- Große Mengen Energiesparlampen und Leuchtstoffröhren auf der Deponie Hannover zu den Öffnungszeiten für Gewerbe abgeben

## Nachtspeicheröfen

- Bitte anrufen, bevor das Gerät vom Netz genommen wird. So können unnötige Kosten und Probleme vermieden werden.

- Nachtspeicheröfen können auf den Deponien Hannover, Burgdorf oder Wunstorf **nach telefonischer Anmeldung** entsorgt werden.

## Asbesthaltige Abfälle

- Asbesthaltige Abfälle aus Privathaushalten in reißfester Folie staubdicht verpacken
- **Annahme ausschließlich nach telefonischer Anmeldung** auf der Deponie Hannover (bis 16 kg gebührenfrei) zu den Öffnungszeiten für Asbestannahme abgeben. Es gelten besondere Annahmebedingungen.



- Ölhaltige Betriebsmittel, z. B. ÖlfILTER, Öllappen
- Pflanzenschutzmittel
- Quecksilberthermometer
- Nachtspeicheröfen
- Asbesthaltige Abfälle



### Sonderabfall-Aannahmestellen für Privathaushalte

Gefährliche Abfälle (Sonderabfälle) aus Privathaushalten **bis 30 kg kostenlos** bei der Sonderabfall-Aannahmestelle auf der Deponie Hannover oder bei den Annahmestellen auf den Wertstoffhöfen abgeben

### Öffnungszeiten der Deponie für Privathaushalte

Mo – Fr 7 – 16.30 Uhr  
Sa 9 – 14 Uhr

### Informationen zur Entsorgung gefährlicher Abfälle

(0511) 99 11-479 61/-678 29 und  
[www.aha-region.de/abc](http://www.aha-region.de/abc)

### Öffnungszeiten für Asbestannahme

Mo – Do 7 – 14 Uhr  
Fr 7 – 12 Uhr

### Öffnungszeiten der Deponie für Gewerbe

Mo – Do 7 – 14 Uhr  
Fr 7 – 12 Uhr

### Sonderabfall-Aannahmestellen für Gewerbebetriebe

Gewerbebetriebe entsorgen Sonderabfälle bei aha gegen gesonderte Gebühr.

# Landwirtschaftliche Grüngut-Annahmestellen

## Aus Privathaushalten bis zu 1 m<sup>3</sup>:

- Laub
- Hecken- und Strauchschnitt
- Baumschnitt (max. 15 cm Durchmesser)
- kein Rasenschnitt

### Barsinghausen

**Barsinghausen:** Blumenhof 3

**Langreder:** Suhlenstraße 20

**Nordgoltern:** Grabenfeld 1

**Ostermunzel:** Barrigser Straße

**Winninghausen:** Düsterstr. 5 a

### Burgdorf

**Otze:** Burgdorfer Straße 51,

Zufahrt über Hessenweg

**Ramlingen:** Goldkuhle

### Burgwedel

**Fuhrberg:** Kahlsweg, ca. 500 m  
hinter dem Sportplatz

**Thönse:** Neuwarmbüchener Straße,  
ca. 100 m hinter dem Ortsausgang links

**Wettmar:** Moodweg/Alter Damm

### Garbsen

**Berenbostel:** Auf dem Kampe 50

**Horst:** Mühlenstraße, Richtung  
Burgstraße

### Gehrden

**Gehrden:** Levester Straße 38

### Hemmingen

**Ohlendorf:** Bruchweg 20

### Isernhagen

**Kirchhorst:** Krümpelweg 10

**FB:** Hauptstraße 25 a

**NB:** Am Ortfelde 72

### Laatzen

**Ingeln:** Stiftungsstraße 1,  
Verlängerung Pfingstangerweg

### Langenhagen

**Kaltenweide:** Kananoher Straße/  
„Auf der Heide“ (Einfahrt Feldmark)

**Krähenwinkel:** Walsroder Straße 209

**Schulenburg:** Dorfstraße 28

### Lehrte

**Arpke:** Zum Grafhorn

**Lehrte:** Sehnder Landstraße (Erichsegen)

### Neustadt

**Amedorf:** Pungemühle

**Esperke:** Hoper Straße 3

**Mardorf:** Haesterkamp 3

**Metel:** Meteler Straße 8

**Poggenhagen:** Am Schiffgraben 25

**Schneeren:** Im Nordfeld

**Wulfelade:** Lohbergstraße 10



Anfahrtspläne zu den Grüngut-Annahmestellen  
finden Sie unter [www.aha-region.de](http://www.aha-region.de)

### Öffnungszeiten

Mi 16 – 18 Uhr • Sa 9 – 12 Uhr

#### Pattensen

**Koldingen:** Ruther Weg 1

#### Ronnenberg

**Benthe:** Hengstweg

**Ihme-Roloven:** Teichstraße 6

#### Seelze

**Döteberg:** Hinterm Kampe

#### Sehnde

**Bolzum:** Pflingstanger  
(neben der Scheune)

**Ilten:** Glückauf-Straße,  
Richtung Kaliwerk

#### Springe

**Altenhagen:** Alte Landstraße 1

**Gestorf:** Lüderser Weg 1  
(hinter dem Hof)

**Lüdersen:** Hiddestorfer Straße 8  
(hinter dem Hof)

**Völksen:** In der Ahnt, ca. 400 m  
hinter dem Friedhof

#### Uetze

**Dollbergen:** Fleithsweg,  
Verlängerung Kirchenweg

**Eltze:** Warmser Weg,  
Ortsausgang ca. 200 m rechts

**Hänigsen:** Burgdorfer Berg,  
ca. 100 m hinter dem Ortsausgang,  
Richtung Dachtmissen

#### Wedemark

**Abbensen:** Dunkler Weg 9

**Bissendorf:** Isernhägener Damm 1

**Brelingen:** Düsternstraße 9

**Elze:** In der Horst

**Mellendorf:** Salhop 4

#### Wennigsen

**Bredenbeck:** Steinkrüger Weg 50

#### Wunstorf

**Bokeloh:** Cronsbestel 8

**Großenheidorn:** Dorfstraße 2  
(Am Bahnhof)

**Luthe:** Zufahrt zur Kläranlage,  
Karl-Gutkes-Weg

# Persönliche Beratung, Serviceleistungen und Informationen

## Kundenzentrum

Mo – Do 9.30 – 18 Uhr  
Fr 9.30 – 15 Uhr  
Hannover, Karmarschstraße 30/32  
ÜSTRA Kundenzentrum  
1. OG, Büro 208

## Servicehotline

(0800) 999 11 99

Mo – Do 7 – 16.30 Uhr  
Fr 7 – 15 Uhr  
service@aha-region.de

## Gebührenhotline

(0800) 999 10 20

Mo – Do 7 – 16.30 Uhr  
Fr 7 – 15 Uhr  
service@aha-region.de



Partner der  
**Region Hannover**

### Impressum

Herausgeber  
Zweckverband Abfallwirtschaft  
Region Hannover  
Karl-Wiechert-Allee 60 c  
30625 Hannover  
(0511) 99 11-0  
(0511) 99 11-308 95  
service@aha-region.de

### Redaktion und Gestaltung

aha Unternehmenskommunikation  
**Auflage**  
55.000 Exemplare  
**Druck**  
Printmedien Biewald  
Druck auf 100 % Recyclingpapier  
**Erscheinungstermin**  
November 2020

**ahaAPP**

Abfallwirtschaft Region Hannover



Für Android,  
Windows Phone und iOS

[www.aha-region.de](http://www.aha-region.de)

einfach. alles. sauber.

