

RONDO

- Edelstahl und pulverbeschichtet
- L x B x H = 670 x 670 x 1000 mm (ohne Aufnahme)
- Doppelschalige Trommel aus Edelstahl, gebürstet, 80l
- Vorderer Säulenteil um 90° schwenkbar, abschließbar.
Autorisierte Personen, z.B. Hausmeister, können die Säule seitlich aufklappen, um die komplette Öffnung des Sammelbehälters offenzulegen. Hierdurch kann eine größere Anzahl von Säcken und Kartonagen direkt eingeworfen und der Füllgrad optimiert werden.

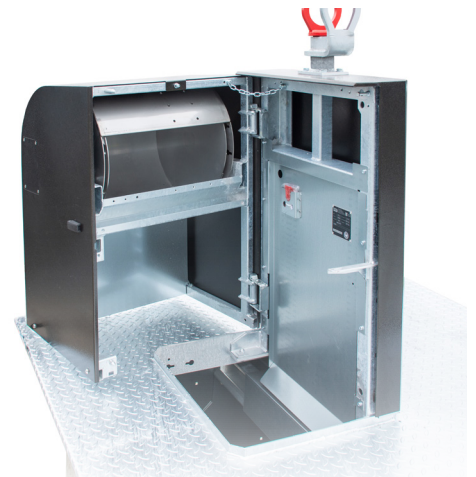


Inklusive:

- Aufkleber
- Doppelschalige Trommel abschließbar (mit Fallenschloss)
- Regenabdeckung aus Aluminium für Schloss

Optional:

- Identsystem für Zugangskontrolle
- DeoPad
- Doppelkammer-Säule
- mit Fußpedal



Einwurf für
Restabfälle



Einwurf für
Bioabfälle



Einwurf für
Papier



Einwurf für
Leichtverpackungen