

## KUBA

- Stahl, verzinkt und pulverbeschichtet
- L x B x H = 670 x 570 x 970 mm (ohne Aufnahme)
- Schüttschwinge mit einer Front aus Edelstahl 80l, gebürstet, mit Soft-Closing
- Vorderer Säulenteil um 90° schwenkbar, abschließbar. Autorisierte Personen, z.B. Hausmeister, können die Säule seitlich aufklappen, um die komplette Öffnung des Sammelbehälters offenzulegen. Hierdurch kann eine größere Anzahl von Säcken oder Kartonagen direkt eingeworfen und der Füllgrad optimiert werden.

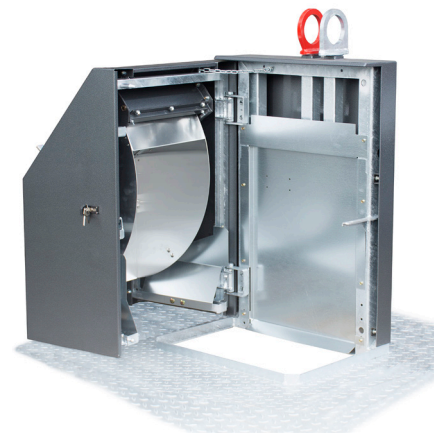


### Inklusive:

- Aufkleber
- Abschließbare Schüttschwinge (mit Fallenschloss)
- Regenabdeckung aus Aluminium für Schloss

### Optional:

- Identsystem für Zugangskontrolle
- DeoPad
- Doppelkammer-Säule
- mit Fußpedal



Einwurf für  
**Restabfälle**



Einwurf für  
**Bioabfälle**



Einwurf für  
**Papier**



Einwurf für  
**Leichtverpackungen**